

DIAGNOSE DE DEFEITOS	4-1	DIAGRAMA DE LUBRIFICAÇÃO	4-1
INFORMAÇÕES DE MANUTENÇÃO	4-1		

## DIAGNOSE DE DEFEITOS

### Nível de óleo muito baixo.

- 1 - Consumo de óleo normal.
- 2 - Vazamento de óleo.
- 3 - Anéis de pistão gastos.

### Óleo contaminado

- 1 - O óleo não é substituído no período correto.
- 2 - Junta do cabeçote com defeito

### Pressão de óleo baixa

- 1 - Interruptor de pressão de óleo com defeito.
- 2 - Válvula de alívio permanentemente aberta.
- 3 - Tela do filtro da bomba obstruída.
- 4 - Bomba de óleo com excessivo desgaste.

### Pressão de óleo alta

- 1 - Válvula de alívio permanentemente fechada.
- 2 - Filtro de óleo, galeria ou válvula de óleo obstruídos.
- 3 - Utilização de óleos não recomendados.

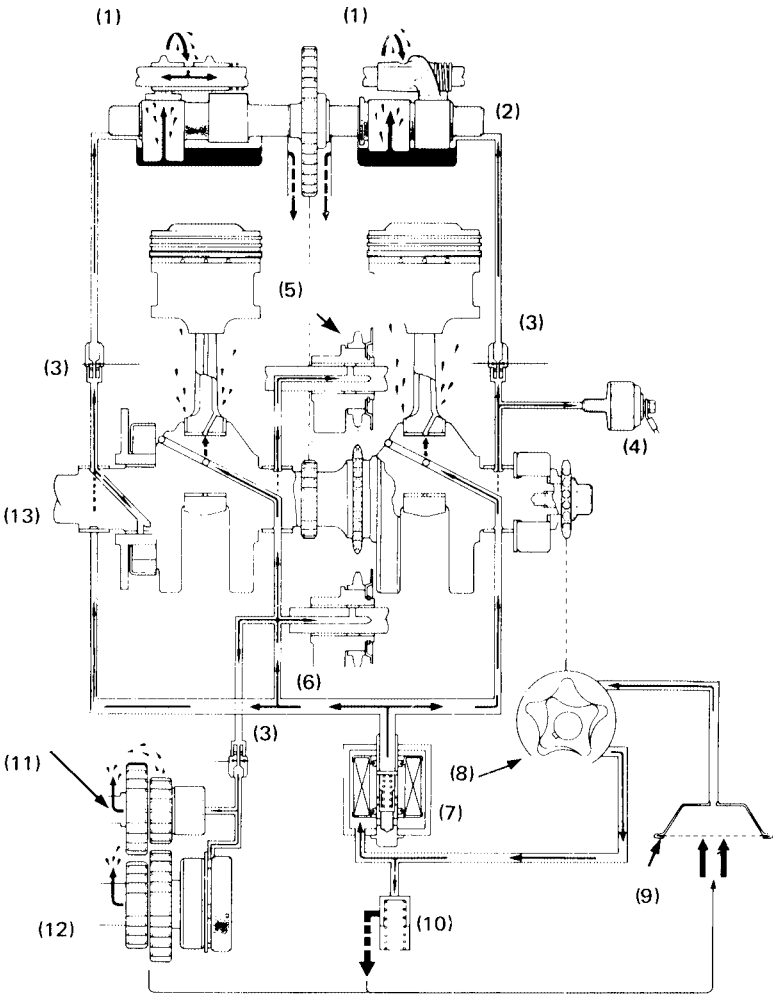
### Sem pressão de óleo

- 1 - Nível de óleo muito baixo.
- 2 - Corrente da bomba de óleo quebrada.
- 3 - Bomba de óleo com defeito.

## INFORMAÇÕES DE SERVIÇO

### PROCEDIMENTO PARA DESMONTAGEM

Bomba de óleo	Ver Seção 8
Válvula de alívio	Ver Seção 8
Filtro de óleo	Ver Página 3-2
Tela de tampa de óleo	Ver Seção 10



## DIAGRAMA DE LUBRIFICAÇÃO

- ( 1 ) Balancim
- ( 2 ) Árvore de comando
- ( 3 ) Orifício Ø 0.8 mm
- ( 4 ) Interruptor da pressão do óleo
- ( 5 ) Balanceiro dianteiro
- ( 6 ) Balanceiro traseiro
- ( 7 ) Filtro de óleo
- ( 8 ) Bomba de óleo
- ( 9 ) Captador de óleo
- ( 10 ) Válvula de alívio de pressão
- ( 11 ) Árvore primária
- ( 12 ) Árvore secundária
- ( 13 ) Árvore de manivela

Capacidade de Óleo	3,0 l na montagem do motor 2,3 l na troca do filtro óleo 2,2 l na troca de óleo
ÓLEO	Classificação SAE Viscosidade 

## COMO USAR ESTE MANUAL

Este Manual de Serviços descreve as características técnicas e os procedimentos de serviços para a motocicleta **HONDA CB400**.

Os capítulos 1 a 3 referem-se à motocicleta em geral, enquanto que os capítulos 4 a 19, se referem a partes da motocicleta, agrupadas de acordo com a localização.

Localize o capítulo que você pretende consultar nesta página (Índice Geral). Você encontrará na primeira página de cada capítulo um índice específico.

A maioria dos capítulos começa com uma ilustração do conjunto ou sistema, informações de serviços e diagnose de defeitos para o capítulo em questão. As páginas seguintes detalham os procedimentos de serviços.

Todas as informações, ilustrações e especificações incluídas nesta publicação são baseadas nas informações mais recentes disponíveis sobre o produto na ocasião em que a impressão do manual foi autorizada. A HONDA MOTOR DO BRASIL se reserva o direito de alterar as características da motocicleta a qualquer momento e sem prévio aviso, não incorrendo por isso em obrigações de qualquer espécie.

Nenhuma parte desta publicação pode ser reproduzida sem autorização por escrito.

HONDA MOTOR DO BRASIL LTDA.  
Depto. Assistência Técnica  
Setor de Publicações Técnicas

## ÍNDICE GERAL

	CARACTERÍSTICAS TÉCNICAS	1
	INFORMAÇÕES GERAIS	2
	INSPEÇÃO/AJUSTE	3
MOTOR	SISTEMA DE LUBRIFICAÇÃO	4
	REMOÇÃO/INSTALAÇÃO DO MOTOR	5
	CABEÇOTE/VÁLVULAS	6
	CILINDRO/PISTÃO	7
	EMBREAGEM/BOMBA DE ÓLEO	8
	CARCAÇA	9
	ÁRVORE DE MANIVELAS/BALANCEIRO	10
CHASSI	TRANSMISSÃO	11
	CARBURADOR	12
	SISTEMA DE DIREÇÃO/RODA DIANTEIRA/GARFÓ DIANTEIRO	13
	RODA TRASEIRA/SUSPENSÃO TRASEIRA	14
SISTEMA ELÉTRICO	FREIO (FREIO Á DISCO DIANTEIRO)	15
	TANQUE DE COMBUSTÍVEL/CAPA DO FILTRO DE AR/OUTROS	16
	SISTEMA DE CARGA DA BATERIA/BATERIA	17
	SISTEMA DE IGNIÇÃO	18
	MOTOR DE PARTIDA	19